

# Caldera para leña

## thermi<sup>n</sup>ator II touch



- ✓ Productos potentes
- ✓ Diseño moderno
- ✓ Emisiones bajas



Leña



Tecnología de gasificación de madera

- ✓ Cámara de carga de acero inoxidable
- ✓ Tecnología lambda desde 1981
- ✓ Nuestra experiencia es su ventaja!

# SOLARFOCUS



Viejos calor



## Su ventaja segura:

- ☑ Independencia
- ☑ Inagotabilidad
- ☑ Compatibilidad ambiental

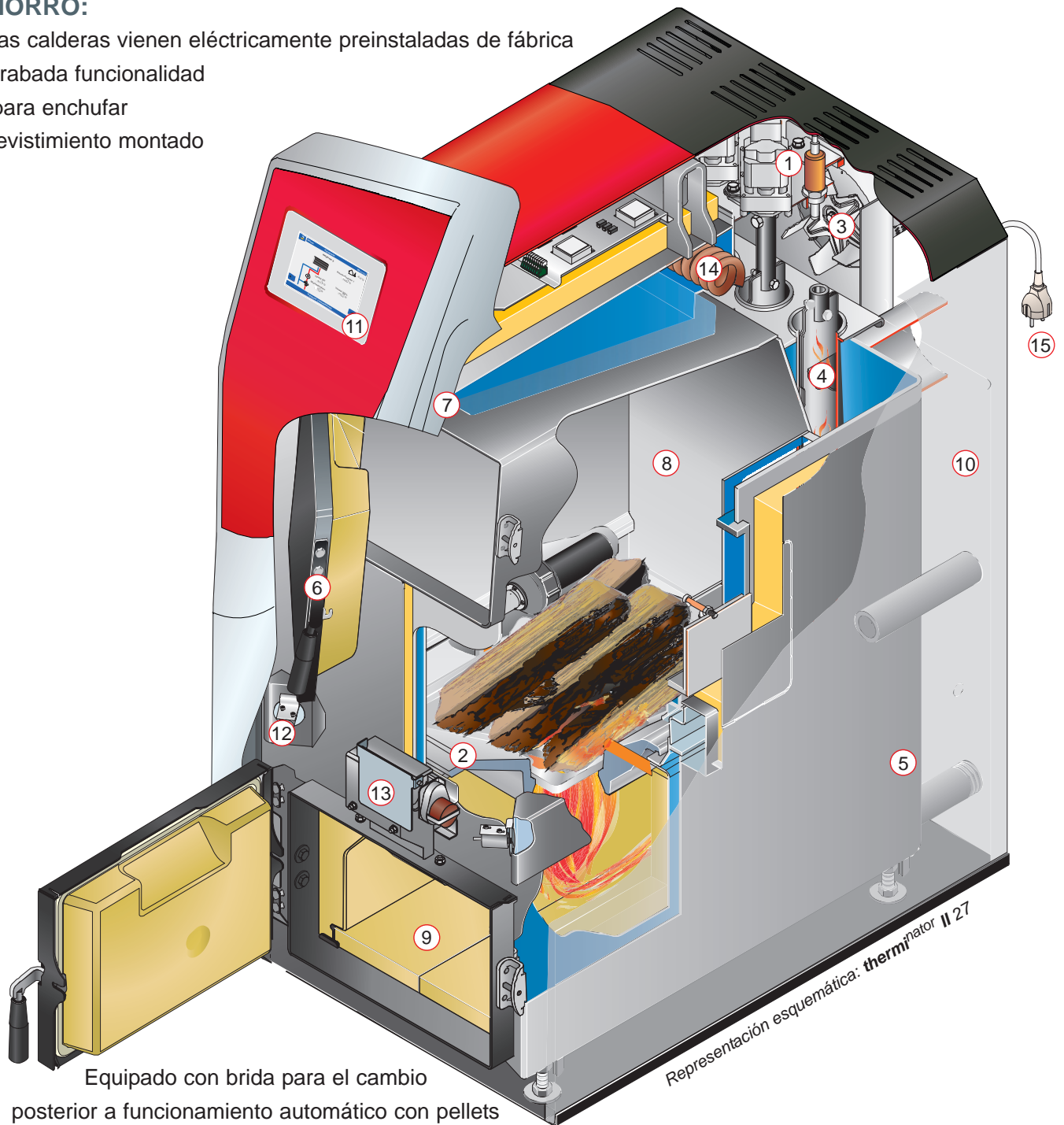
con madera

# La técnica más perfecta hasta en el mínimo detalle

## SU AHORRO:

Todas las calderas vienen eléctricamente preinstaladas de fábrica

- comprobada funcionalidad
- listo para enchufar
- con revestimiento montado



## **thermi**nator II ● Rendimiento hasta **94,4 %**

Leyenda:

- |   |   |
|---|---|
| 1 Sonda lambda  | 8 Cámara de carga de acero inoxidable           |
| 2 Embudo de acero al cromo fundido de alta calidad                      | 9 Cenicero amplio                               |
| 3 Ventilador de tiro por aspiración                                     | 10 Revestimiento                                |
| 4 Limpieza automática del intercambiador de calor                       | 11 Centralita <i>eco</i> manager-touch          |
| 5 Encendido automático mediante ventilador de aire caliente (accesorio) | 12 Regulación de aire principal                 |
| 6 Puerta de llenado   | 13 Regulación de aire secundario con servomotor |
| 7 Limitador de temperatura de seguridad (LTS)                           | 14 Batería de seguridad                         |
|   | 15 Suministro „listo para enchufar“             |

## Así se disfruta de la calefacción –

### Tecnología de gasificador de madera con máximo rendimiento

**30 años de experiencia en el desarrollo de calderas con gasificador de madera brindan un producto perfeccionado al máximo.**

#### Solo una ÚNICA cámara

- La cámara de carga de acero inoxidable y de amplias dimensiones (10 años de garantía según el contrato de mantenimiento) está diseñada para leñas de 1/2 metro.
- Larga duración de combustión, amplios intervalos de carga posterior.

#### Técnica de combustión perfecta

- Combustión perfecta gracias a la técnica de combustión invertida en combinación con la sonda lambda y el ventilador de tiro inducido regulado electrónicamente.
- La máxima eficacia con valores mínimos de emisión cuida de su economía y de nuestro medio ambiente.

#### Mantenimiento de brasas

- Posibilidad de seleccionar la función "Mantenimiento de brasas".
- Durante un tiempo determinado, en la rejilla de tolva de la cámara de combustión permanecen restos de brasas que, después de una combustión completa, facilitan el calentamiento.

#### Cenicero

- Cenicero de grandes dimensiones, placas de ladrillo refractario presionadas hacia arriba.
- Prolonga los intervalos de vaciado de la ceniza. Servicio sencillo y gran durabilidad de la cámara de combustión de alta temperatura gracias a placas de ladrillo refractario montadas individualmente.

#### Limpieza del intercambiador de calor

- Los escariadores limpian las paredes de los intercambiadores de calor en intervalos preajustados. Un aumento de la temperatura del gas de combustión significa una pérdida de eficacia.  
¡Los intercambiadores limpios ahorran combustible!
- ¡AUTOMÁTICO quiere decir realmente AUTOMÁTICO! Un rendimiento uniforme ahorra costes energéticos. No se precisa una limpieza posterior manual. Sin mantenimiento.

#### Encendido automático

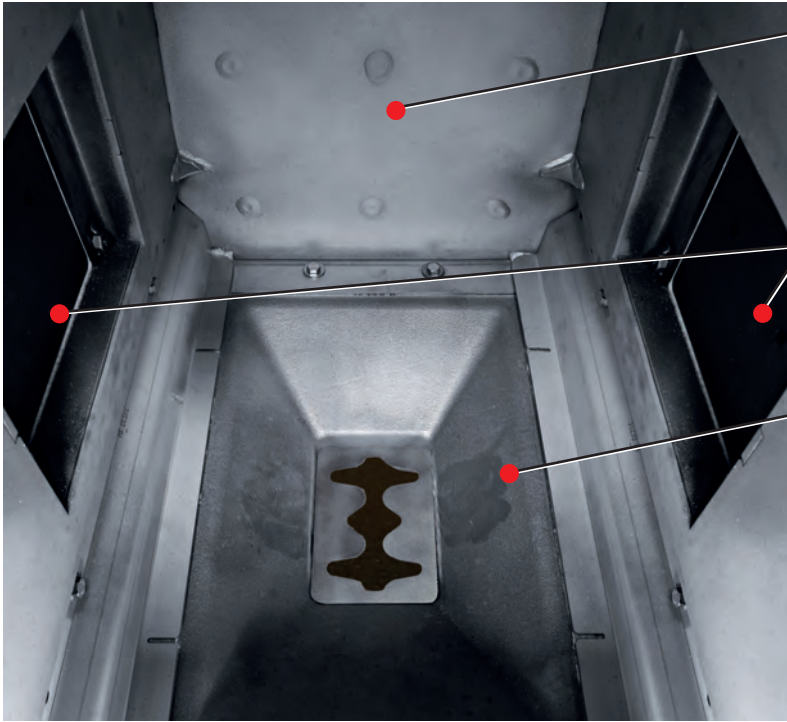
- La caldera está equipada con un encendido automático.
- Esto implica que el encendido no solo se produce automáticamente en el funcionamiento automático con pellets a la hora que usted ajuste, sino también cuando llene la caldera con leña adecuada.

#### Centralita

- Regulación intuitiva con pantalla táctil **eco**manager-touch.
- El concepto de regulación de última generación y de manejo sencillo regula la potencia y la combustión de su caldera.

# Las ventajas en un vistazo

## Cámara de carga de amplias dimensiones



### Cámara de carga para leñas de 1/2 metro

10 años de garantía según el contrato de mantenimiento para la cámara de carga.

### Brida para el sinfín de alimentación de pellets

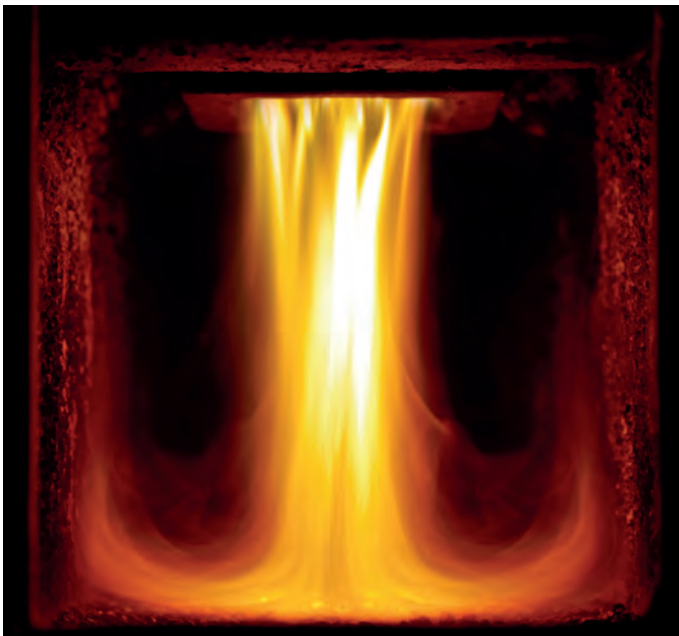
para cambio posterior a funcionamiento con pellets - opcionalmente a la izquierda o derecha.

### Parrilla de acero del embudo

Sin frágiles placas de ladrillo refractario en la cámara de carga

## Tecnología de gasificación

Combustión a una temperatura de llama de 1.200°C y sin dejar residuos.



## Sonda lambda

Experiencia con la tecnología lambda desde 1981. Garantiza una combustión económica adaptándose al combustible.

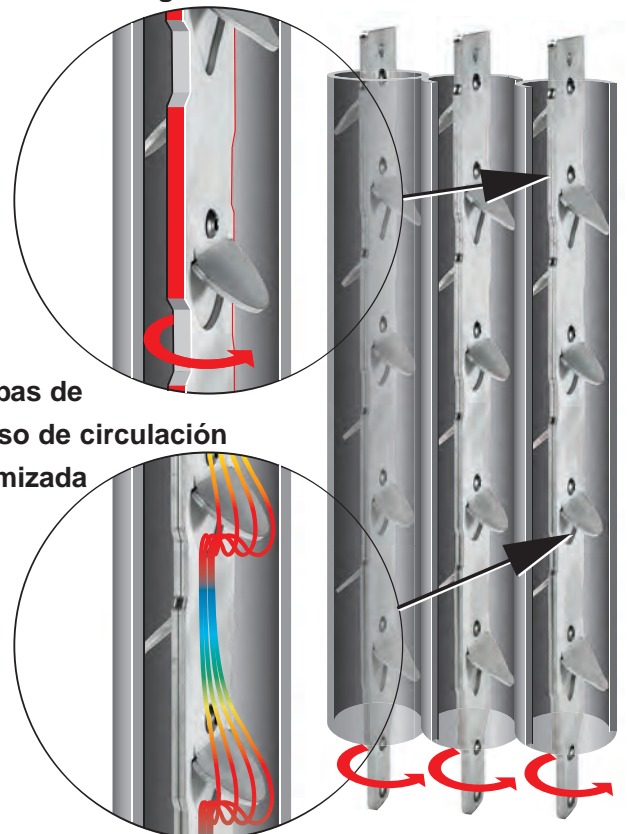


## Limpieza del intercambiador de calor

Los escariadores con chapas de devísio de circulación optimizada se encargan de limpiar automáticamente el intercambiador de calor y de reducir las temperaturas de los gases de salida.

### Borde rascador giratorio

Chapas de devísio de circulación optimizada



eco manager-touch

con él, decide qué medir y controlar !

Se tienen en cuenta tanto los cambios de temperatura exterior como sus preferencias de calefacción. Cuando la caldera se utiliza en combinación con una instalación solar, el quemador únicamente se pone en marcha cuando la instalación solar no puede proporcionar toda la energía térmica necesaria. De este modo, se evita todo arranque del quemador no rentable.

eco manager-touch permite posibilidades de ajuste individualizadas.

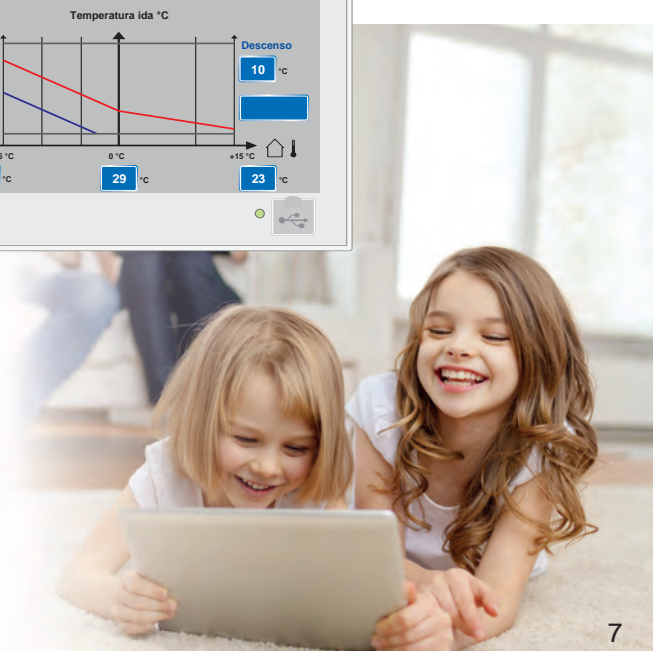
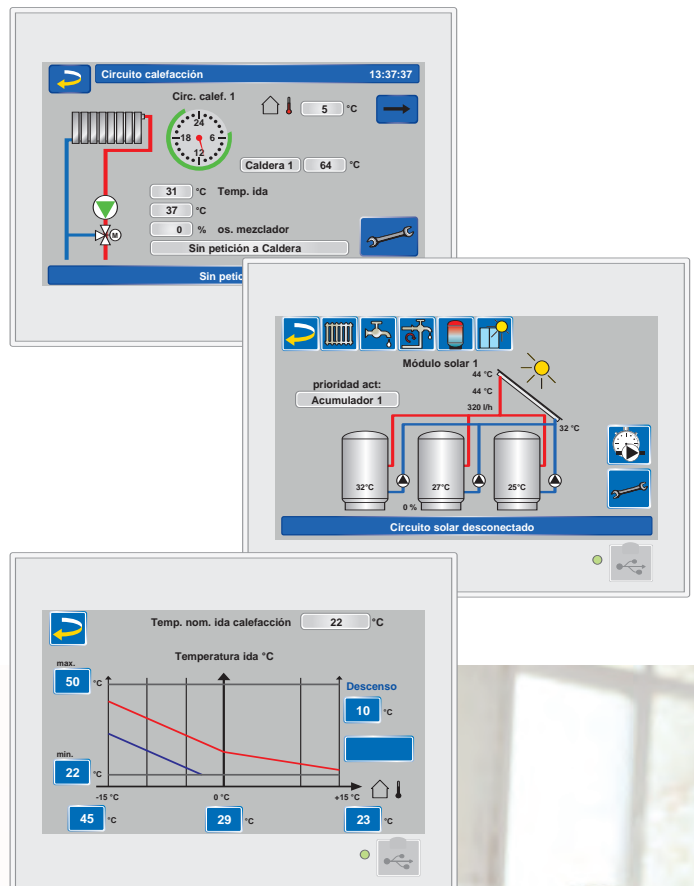


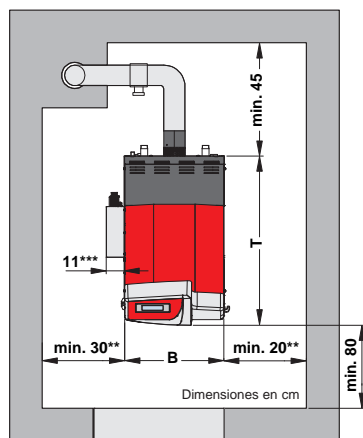
## El corazón de su calefacción: La centralita inteligente eco manager-touch

Para que el confort diario esté a la altura de sus expectativas, la regulación tiene una gran importancia. Es usted quien decide cuándo, dónde y cuánto calentar.

- La pantalla táctil en color VGA de 7" garantiza un manejo intuitivo y sencillo. Potente microprocesador con ahorro mediante el funcionamiento en stand-by.
- 1 circuito de calefacción controlado por condiciones atmosféricas.
  - curva de calentamiento de 3 puntos
  - ampliable hasta 8 circuitos con módulos.
- 1 circuito de carga de ACS
  - ampliable hasta 4 con módulos.
- Módulo de agua fresca regulable con o sin bomba de recirculación.
- Posibilidad de dos controles solares de circuitos triples o de cuatro controles solares de circuitos dobles. Apto también para bombas de alta eficiencia.
- Aplicación my**SOLARFOCUS**: aplicación para smartphone (Android y Apple) con diseño atractivo para controlar los parámetros más importantes de la calefacción, como la temperatura ambiente y la temperatura de ida, así como los tiempos de calentamiento. Posibilidad de visualizar el rendimiento solar si hay contadores de calor instalados y el control se lleva a cabo por medio de **manager-touch**.
- Función Hombre del tiempo.

## Tiempo dependiente de control + Aplicación mySOLARFOCUS





therminator II		18	27	36	49	60
Potencia	[kW]	18	27	36	49	60
Fondo sin ventilador (T)	[cm]	104	104	115	136	136
Fondo	[cm]	120	120	130	151	151
Ancho sin encendido, (B)	[cm]	62	62	67	83	83
Altura incl. patas regulables *	[cm]	155	155	166	167	167
Altura de techo mínima****	[cm]	168	168	186	186	186
Tubo de humo DM	[cm]	13	13	15	20	20
Alto centro tubo de humo*	[cm]	78	78	88	90	90
Peso	[kg]	534	534	652	777	777
Contenido de agua	[l]	90	90	126	188	188
Cámara de carga	[l]	145	145	186	290	290
Largo máx. de la madera	[cm]	56	56	56	66	66
Tapa de llenado	[cm]	34 x 24	34 x 24	39 x 24	54 x 24	54 x 24
Volumen rec. del acumulador inercia	[l]	2.000	2.000	3.000	4.000	4.000

\* Patas regulables en profundidad máxima del tornillo

\*\*\* Artículo opcional: encendido automático (también montable derecha)

\*\* Debe poderse acceder a la parte trasera de la caldera (min. 45 cm a izquierda o derecha)

\*\*\*\* La altura mínima de la sala es necesaria para los trabajos de mantenimiento.

## Todo de un proveedor

Instalaciones Solares – Calefacción con biomasa – Acumulación – ACS

Tecnología líder acreditada – EN ISO 9001 certified



Su comercio especializado

**SOLARFOCUS GmbH, Werkstraße 1, A-4451 St. Ulrich/Steier**

e-mail: office@solarfocus.com Tel.: +43 (0) 7252 / 50 002 - 0

web: www.solarfocus.com Fax: +43 (0) 7252 / 50 002 - 10